

KH-E

クイックチェンジスタブホルダ

Quick Change Stub Holder

KH-E型の特徴

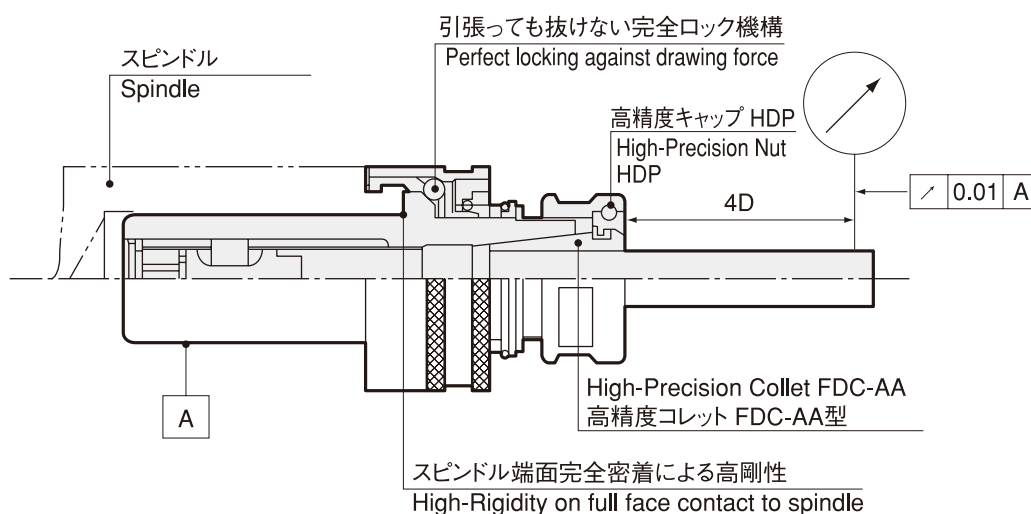
従来のスタブホルダではできなかったエンドミル切削が可能となりました。

- ◎高剛性……ホルダ内に、ロック機構が組込まれていますので一度スピンドルに装着すれば、確実にスピンドル端に密着します
- ◎高精度……高精度コレットの採用により、チャッキング精度(4D先端)10 μ m以下

Feature

Endmilling, which was not available before, becomes possible.

- High Rigidity** Owing to the locking function incorporated, the holder doesn't come off spindle even though drawing force works.
- High Precision** As the high precision collet is employed, the runout is available within 10 microns at 4×D (4×tool shank dia. distance from the holder nose).

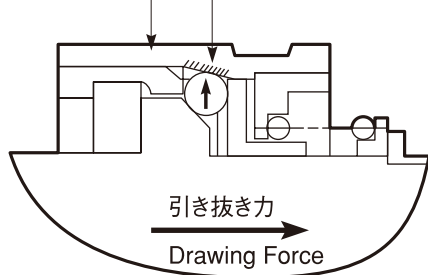


KH-E型と従来のスタブホルダとの大きな違い

引張っても伸びない

エンドミル等のスパイラル刃による
抜け力を確実にロック!!

オペレートスリーブ
Operation Sleeve



ロック機構拡大図
Enlarged Locking Function

Significant Difference between KH-E and other stub holders

Strong chucking prevents pull out of cutting tool

Locking mechanism stops pulling force caused by
spiral cutting tools such as end mill.

エンドミル加工中には、刃具に抜け方向の力が加わります。その力によりボールが押し上がろうとしますが、オペレートスリーブの緩いテーパによりボールが食付き、ホルダがスピンドル端面に密着状態を保ちます。

Low-pitched taper on operation sleeve does not allow the holder to come off because steel balls which move to radial direction by drawing force are stuck on the taper.

注意

クーラントスルーでご使用になる場合はKH-EC型をご使用下さい。

Note

●For center-thru coolant feed, select KH-EC1 or KH-EC2 models on page

BT
AHO-A
HSK-A/E/F/C
HSK-T
C
UTS
ST
専用機
関連機器
アタッチメント

スタブホルダ

タッピングチャック
Tapping Chuck

タップアダプタ
Tap Adapter

ドリリングチャック
Drilling Chuck

調整アダプタ
Adjustable Adapter

エンドミルチャック
Endmill Chuck

ストレートドリルチャック
Straight Drill Chuck

フローティングホルダ
Floating Holder

KH-E

クイックチェンジスタブホルダ

Quick Change Stub Holder

- BT
- AHO-A
- HSK-A/E/F/C
- HSK-T
- C
- UTS
- ST

専用機
関連機器
フェーメントリ

Stubホルダ
タッピングチャック

Tap Adapter

ドリルアダプタ
Adjustable Adapter

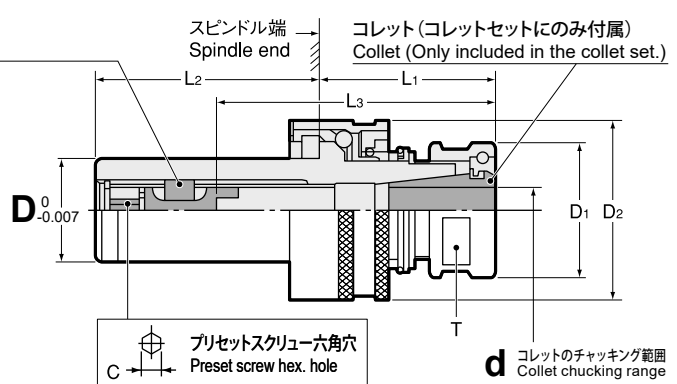
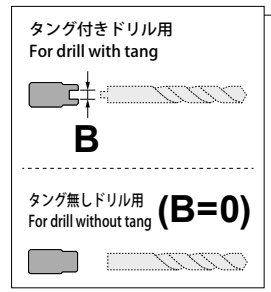
エンドミルチャック
Endmill Chuck

ストレイトドリルチャック
Straight Drill Chuck

フローティングホルダ
Floating Holder



プリセットドライバ Preset Driver



KH-E コレットセット Collet set



商品コード Code	ホルダ Holder								プリセットドライバ KHS Preset Driver KHS			コレット Collet			キャップ Nut	—	スパナ Spanner
	サイズ Size	D	D1	D2	L1	L2	C	kg	No.	B	L3	内径サイズ I.D.	型式 Model	d			
3050 12□□□※※※	KH-12E	12	23	24.3	34	35	3	0.1	00006	0	20~45	1.0~6.0	FDC-07	0.5~6.0	HDP-07A	φ1.0 : 41,540 φ1.5~3.5 : 40,010 φ4.0~6.0 : 38,480	S-0
									02406	2.4	24~48	3.5~5.0		3.1~5.0			
									03006	3.0	25~48	5.5~6.0		5.1~6.0			
3050 14□□□※※※	KH-14E	14	23	26.3	34	35	4	0.1	00007	0	20~45	0.5~7.0	FDC-07	0.5~7.0	HDP-07A	φ1.0 : 41,540 φ1.5~3.5 : 40,010 φ4.0~7.0 : 38,480	S-0
									02407	2.4	24~48	3.5~5.0		3.1~5.0			
									03007	3.0	25~48	5.5~6.0		5.1~6.0			
									04007	4.0	27~48	6.5~7.0		6.1~7.0			
3050 16□□□※※※	KH-16E	16	26	32	35	40	4	0.2	00009	0	29~46	3.0~9.0	FDC-09	2.6~9.0	HDP-09	30,250	S-1L
									02409	2.4	32~49	3.5~5.0		3.1~5.0			
									03009	3.0	34~51	5.5~6.0		5.1~6.0			
									04009	4.0	34~51	6.5~9.0		6.1~9.0			
3050 19□□□※※※	KH-19E	19	26	35	35	45	4	0.2	00009	0	29~51	3.0~9.0	FDC-09	2.6~9.0	HDP-09	30,250	S-1L
									02409	2.4	32~54	3.5~5.0		3.1~5.0			
									03009	3.0	34~56	5.5~6.0		5.1~6.0			
									04009	4.0	34~56	6.5~9.0		6.1~9.0			
3050 22□□□※※※	KH-22E	22	32	38	35	55	5	0.3	00012	0	35~62	3.0~12.0	FDC-12	2.6~12.0	HDP-12	30,720	S-3L
									02412	2.4	33~60	3.5~5.0		3.1~5.0			
									03012	3.0	33~60	5.5~6.0		5.1~6.0			
									04012	4.0	37~64	6.5~9.0		6.1~9.0			
									05012	5.0	37~64	9.5~12.0		9.1~12.0			
3050 25□□□※※※	KH-25E	25	36	44	35	60	6	0.4	00016	0	36~64(69)	4.0~16.0	FDC-16	3.6~16.0	HDP-16	33,300	S-4L
									02416	2.4	39~67(72)	4.0~5.0		3.6~5.0			
									03016	3.0	39~67(72)	5.5~6.0		5.1~6.0			
									04016	4.0	40~68(73)	6.5~9.0		6.1~9.0			
									05016	5.0	41~69(74)	9.5~12.0		9.1~12.0			
3050 30□□□※※※	KH-30E	30	36	47	35	65	6	0.5	06016	6.0	44~72(77)	12.5~16.0	FDC-16	12.1~16.0	HDP-16	33,300	S-4L
									00022	0	41~74	4.0~22.0		3.6~22.0			
									02422	2.4	39~75	4.0~5.0		3.6~5.0			
									03022	3.0	39~75	5.5~6.0		5.1~6.0			
									04022	4.0	42~78	6.5~9.0		6.1~9.0			
3050 35□□□※※※	KH-35E	35	46	55	40	80	6	0.8	05022	5.0	48~84	9.5~12.0	FDC-22	9.1~12.0	HDP-22	37,190	S-5L
									06022	6.0	54~90	12.5~16.0		12.1~16.0			
									08022	8.0	54~90	16.5~22.0		16.1~22.0			
									00032	0	66~87	20.5~32.0		20.1~32.0			
									08032	8.0	70~93	20.5~32.0		20.1~32.0			
3050 48□□□※※※	KH-48E	48	65	75	50	100	6	2.0	12032	12.0	78~109	22.5~32.0	FDC-32	22.1~32.0	HDP-32	48,370	S-6

特殊品もご用命ください。



Specials on request

KHB-E ホルダボディ Holder body

ホルダ
Holder

プリセットドライバ
Preset driver

キャップ
Nut

商品コード Code	ホルダ Holder サイズ Size	ホルダ Holder							プリセットドライバ KHS Preset Driver KHS			キャップ Nut	—	コレット Collet	スパナ Spanner
		D	D1	D2	L1	L2	T	kg	No.	B	L3				
3054 12□□□000	KHB-12E	12	23	24.3	34	35	—	0.1	0006	0	20~45	HDP-07A	30,010	FDC-07	S-0
									02406	2.4	24~48				
									03006	3	25~48				
3054 14□□□000	KHB-14E	14	23	26.3	34	35	—	0.1	0007	0	20~45	HDP-07A	30,010	FDC-07	S-0
									02407	2.4	24~48				
									03007	3	25~48				
									04007	4	27~48				
3054 16□□□000	KHB-16E	16	26	32	35	40	24	0.2	0009	0	29~46	HDP-09	23,540	FDC-09	S-1L
									02409	2.4	32~49				
									03009	3	34~51				
									04009	4	34~51				
3054 19□□□000	KHB-19E	19	26	35	35	45	24	0.2	0009	0	29~51	HDP-09	23,540	FDC-09	S-1L
									02409	2.4	32~54				
									03009	3	34~56				
3054 20□□□000	KHB-20E	20	26	35	35	45	24	0.2	0009	0	29~51	HDP-09	23,540	FDC-09	S-1L
									02409	2.4	32~54				
									03009	3	34~56				
3054 22□□□000	KHB-22E	22	32	38	35	55	30	0.3	0012	0	35~62	HDP-12	23,540	FDC-12	S-3L
									02412	2.4	33~60				
									03012	3	33~60				
									04012	4	37~64				
3054 24□□□000	KHB-24E	24	32	40	35	55	30	0.3	0012	0	35~62	HDP-12	23,540	FDC-12	S-3L
									02412	2.4	33~60				
									03012	3	33~60				
									05012	5	37~64				
3054 25□□□000	KHB-25E	25	36	44	35	60	33	0.4	0016	0	36~64 (69)	HDP-16	25,890	FDC-16	S-4L
									02416	2.4	39~67 (72)				
									03016	3	39~67 (72)				
									04016	4	40~68 (73)				
									05016	5	41~69 (74)				
									06016	6	44~72 (77)				
3054 26□□□000	KHB-26E	26	36	44	35	60	33	0.4	0016	0	36~64 (69)	HDP-16	25,890	FDC-16	S-4L
									02416	2.4	39~67 (72)				
									03016	3	39~67 (72)				
									04016	4	40~68 (73)				
3054 28□□□000	KHB-28E	28	36	47	35	65	33	0.5	0016	0	36~64 (69)	HDP-16	25,890	FDC-16	S-4L
									02416	2.4	39~67 (72)				
									03016	3	39~67 (72)				
3054 30□□□000	KHB-30E	30	36	47	35	65	33	0.5	0016	0	36~64 (69)	HDP-16	25,890	FDC-16	S-4L
									02416	2.4	39~67 (72)				
									03016	3	39~67 (72)				
3054 32□□□000	KHB-32E	32	46	51	40	80	42	0.6	0022	0	41~74	HDP-22	29,420	FDC-22	S-5L
									02422	2.4	39~75				
									03022	3	39~75				
									04022	4	42~78				
									05022	5	48~84				
3054 35□□□000	KHB-35E	35	46	55	40	80	42	0.7	0022	0	41~74	HDP-22	29,420	FDC-22	S-5L
									02422	2.4	39~75				
									03022	3	39~75				
									04022	4	42~78				
3054 36□□□000	KHB-36E	36	46	55	40	80	42	0.8	0022	0	41~74	HDP-22	29,420	FDC-22	S-5L
									02422	2.4	39~75				
									03022	3	39~75				
									04022	4	42~78				
3054 48□□□000	KHB-48E	48	65	75	50	100	—	1.8	0032	0	66~87	HDP-32	40,010	FDC-32	S-6
									08032	8	70~93				
									12032	12	78~109				
									0032	0	66~87				
									08032	8	70~93				

BT
AHO-A
HSK-A/E/F/C
HSK-T
C
UTS
ST
専用機
関連機器
ブシュ・メントリ
スクrubホルダ
タッピングチャック
タッピングアダプタ
ドリリングチャック
調整アダプタ
エンドミルチャック
ストレートドリルチャック
フロートホルダ

ご注文例 Ordering Example

コレットセット
Collet set

KH-20E / 04009 / 7.0

ホルダボディ
Holder Body

KHB-20E / 04009

ホルダサイズ
Holder size

プリセットドライバNo.
Preset driver No.

コレット内径サイズ
Collet I.D.

プリセットドライバ選定について

- 刃物のタング中に合わせて選定してください。
- タングなし刃物の場合は、B寸法が0のプリセットドライバを選定してください。

コレット選定について

- コレット内径サイズのバリエーションは0.5mm間隔です。(縮み代0.5mm)

About preset driver selection

- Please select a preset driver according to the tang size of the cutting tool.
- For a cutting tool without a tongue, the "B" dimension of the preset driver must be 0.

About collet selection

- Collet I.D. variation is 0.5 mm. Collets collapse by 0.5 mm.

- L3 () 寸法はKH-28E、KH-30E 選定時の最大寸法です。
 - スパナは別途ご注文下さい。
 - スピンドル形状についてはP. 462をご参照ください。
 - キャップの締め付けトルクに関しては、P. 554を参照ください。
- L3 dimension in bracket stands for max. dimension of KH-28E & KH-30E.
 - Spanner is sold separately.
 - Refer to P. 462 for spindle dimension.
 - See P. 554 for standard tightening torque.

プリセットドライバ
Preset driver

コレット
Collet

スパナ
Spanner

P. 461

P. 092

P. 098

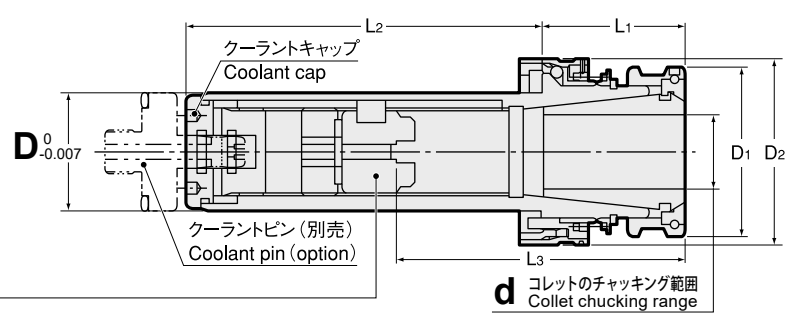
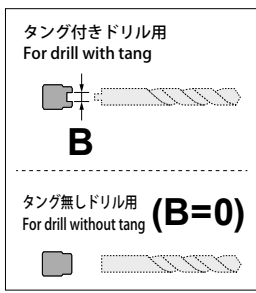


KH-EC1

高圧クーラント用 クイックチェンジスタブホルダ
Quick Change Stub Holder (For High Coolant Pressure)



プリセットドライバ Preset Driver



KHB-EC1

ホルダボディ
Holder body

ホルダ Holder + プリセットドライバ Preset driver + キャップ Nut

商品コード Code	ホルダ Holder									プリセットドライバ KHS-OH Preset Driver KHS-OH				コレット Collet	
	サイズ Size	D	D1	D2	L1	L2	kg	許容クーラント圧 Max. Coolant	クーラントピン Coolant pin	No.	B	L3	d		
3055 14□□□000	KHB-14EC1	14	23	26.3	34	50	0.1	8MPa	KH-14EC-P	00007 02407 03007 04007	0 2.4 3.0 4.0	20 ~ 45 24 ~ 48 25 ~ 48 27 ~ 48	3.0 ~ 7.0 3.1 ~ 5.0 5.1 ~ 6.0 6.1 ~ 7.0	39,010	FDC-07 OH or C
3055 16□□□000	KHB-16EC1	16	26	32	35	55	0.2	8MPa	KH-16EC-P	00009 02409 03009 04009	0 2.4 3.0 4.0	29 ~ 47 32 ~ 50 34 ~ 52 34 ~ 52	3.0 ~ 9.0 3.1 ~ 5.0 5.1 ~ 6.0 6.1 ~ 9.0	30,600	FDC-09 OH or C
3055 19□□□000	KHB-19EC1	19	26	35	35	60	0.2	8MPa	KH-19EC-P	00009 02409 03009 04009	0 2.4 3.0 4.0	29 ~ 52 32 ~ 55 34 ~ 57 34 ~ 57	3.0 ~ 9.0 3.1 ~ 5.0 5.1 ~ 6.0 6.1 ~ 9.0	30,600	FDC-09 OH or C
3055 20□□□000	KHB-20EC1	20	26	35	35	60	0.2	8MPa	KH-20EC-P	00012 02412 03012 04012 05012	0 2.4 3.0 4.0 5.0	35 ~ 62 34 ~ 61 35 ~ 61 37 ~ 64 37 ~ 64	3.0 ~ 12.0 3.1 ~ 5.0 5.1 ~ 6.0 6.1 ~ 9.0 9.1 ~ 12.0	30,600	FDC-12 OH or C
3055 22□□□000	KHB-22EC1	22	32	38	35	70	0.3	8MPa	KH-22EC-P	00016 03016 04016 05016 06016	0 3.0 4.0 5.0 6.0	36 ~ 64 (69) 40 ~ 67 (72) 42 ~ 68 (73) 42 ~ 69 (74) 44 ~ 72 (77)	6.0 ~ 16.0 6.0 6.1 ~ 9.0 9.1 ~ 12.0 12.1 ~ 16.0	33,660	FDC-16 OH or C
3055 24□□□000	KHB-24EC1	24	32	40	35	70	0.4	8MPa	KH-24EC-P	00022 03022 04022 05022 06022 08022	0 3.0 4.0 5.0 6.0 8.0	43 ~ 79 47 ~ 82 49 ~ 83 49 ~ 84 54 ~ 90 54 ~ 90	6.0 ~ 22.0 6.0 6.1 ~ 9.0 9.1 ~ 12.0 12.1 ~ 16.0 16.1 ~ 22.0	38,250	FDC-22 OH or C
3055 25□□□000	KHB-25EC1	25	36	44	35	80	0.4	8MPa	KH-25EC-P						
3055 26□□□000	KHB-26EC1	26	36	44	35	80	0.4	8MPa	KH-26EC-P						
3055 28□□□000	KHB-28EC1	28	36	47	35	85	0.5	8MPa	KH-28EC-P						
3055 30□□□000	KHB-30EC1	30	36	47	35	85	0.6	8MPa	KH-30EC-P						
3055 32□□□000	KHB-32EC1	32	46	51	40	100	0.7	8MPa	KH-32EC-P						
3055 35□□□000	KHB-35EC1	35	46	55	40	100	0.8	8MPa	KH-35EC-P						
3055 36□□□000	KHB-36EC1	36	46	55	40	100	0.9	6MPa	KH-36EC-P						

- L3の()は、KHB-28EC1、KHB-30EC1 選定時の最大寸法です。
- クーラントピン、コレット、スパナは別途ご注文下さい。
- L3寸法調整は、アジャスタブルピンレンチ (別売) でクーラントキャップを取り外して行って下さい。
- プリセットドライバは、刃物のタンク中に合わせて選定して下さい。(P. 461)
- スピンドル形状についてはP. 462をご参照ください。

L3 in bracket stands for KHB-28EC1 KHB-30EC1.
Coolant pin, collet and spanner are sold separately.
After removing coolant cap by adjustable pin wrench(option), L3 dimension can be adjusted.
Please select preset driver according to tang size of cutting tool. (P. 461)
Refer to P. 462 for spindle dimension.

ご注文例 Ordering Example

ホルダボディ Holder Body **KHB-20EC1** / **04009**

ホルダサイズ(高圧用) Holder size (High coolant pressure type) プリセットドライバNo. Preset driver No.

プリセットドライバ選定について

- 刃物のタンク中に合わせて選定してください。
- タンクなし刃物の場合は、B寸法が0のプリセットドライバを選定してください。

コレット選定について

- コレット内径サイズのバリエーションは0.1mm間隔です。(縮み代0.1mm)

About preset driver selection

- Please select a preset driver according to the tang size of the cutting tool.
- For a cutting tool without a tongue, the "B" dimension of the preset driver must be 0.

About collet selection

- Collet I.D. variation is 0.1 mm. Collets collapse by 0.1 mm.

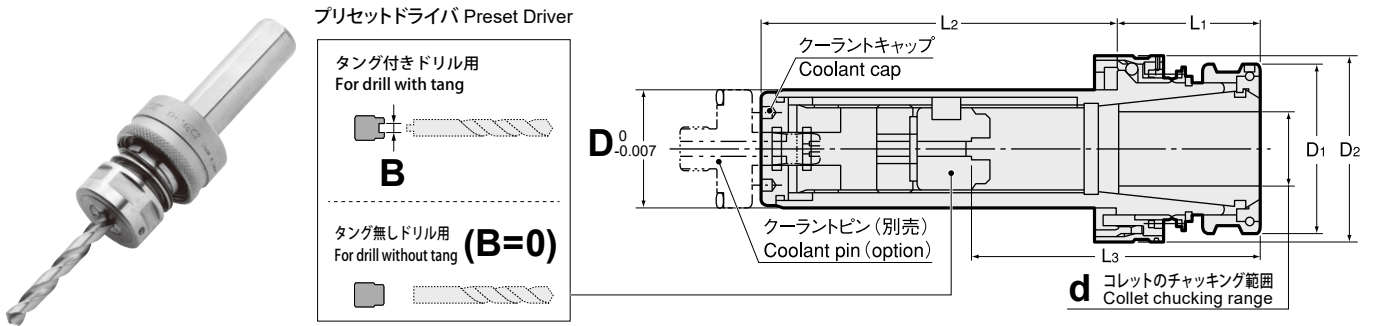
プリセットドライバ Preset driver	コレット Collet	スパナ Spanner	クーラントピン Coolant Pin
P. 461	P. 093 ~ P. 094	P. 098	P. 456

**アジャスタブルピンレンチ (別売)
adjustable pin wrench (option)**

商品コード Code	型式 Model	ホルダサイズ Holder Size
0150 09300001	GWA1	KHB14 ~ KHB30
0150 09300040	GWA40	KHB32 ~ KHB36

KH-EC2

低圧クーラント用 クイックチェンジスタブホルダ
Quick Change Stub Holder (For Low Coolant Pressure)



KHB-EC2 ホルダボディ Holder body



商品コード Code	ホルダ Holder サイズ Size	ホルダ Holder								プリセットドライバ KHS-OH Preset Driver KHS-OH				コレット Collet	
		D	D1	D2	L1	L2	kg	許容クーラント圧 Max. Coolant	クーラントピン Coolant pin	No.	B	L3	d		
3056 14□□□000	KHB-14EC2	14	23	26.3	34	50	0.1	5MPa	KH-14EC-P	00007 02407 03007 04007	0 2.4 3.0 4.0	20 ~ 45 24 ~ 48 25 ~ 48 27 ~ 48	3.0 ~ 7.0 3.1 ~ 5.0 5.1 ~ 6.0 6.1 ~ 7.0	39,010	FDC-07 OH or C
3056 16□□□000	KHB-16EC2	16	26	32	35	55	0.2	5MPa	KH-16EC-P	00009 02409 03009 04009	0 2.4 3.0 4.0	29 ~ 47 32 ~ 50 34 ~ 52 34 ~ 52	3.0 ~ 9.0 3.1 ~ 5.0 5.1 ~ 6.0 6.1 ~ 9.0	30,600	FDC-09 OH or C
3056 19□□□000	KHB-19EC2	19	26	35	35	60	0.2	5MPa	KH-19EC-P	00009 02409 03009 04009	0 2.4 3.0 4.0	29 ~ 52 32 ~ 55 34 ~ 57 34 ~ 57	3.0 ~ 9.0 3.1 ~ 5.0 5.1 ~ 6.0 6.1 ~ 9.0	30,600	FDC-09 OH or C
3056 20□□□000	KHB-20EC2	20	26	35	35	60	0.2	5MPa	KH-20EC-P	00012 02412 03012 04012 05012	0 2.4 3.0 4.0 5.0	35 ~ 62 34 ~ 61 35 ~ 61 37 ~ 64 37 ~ 64	3.0 ~ 12.0 3.1 ~ 5.0 5.1 ~ 6.0 6.1 ~ 9.0 9.1 ~ 12.0	30,600	FDC-12 OH or C
3056 22□□□000	KHB-22EC2	22	32	38	35	70	0.3	4MPa	KH-22EC-P	00016 03016 04016 05016 06016	0 3.0 4.0 5.0 6.0	36 ~ 64 (69) 40 ~ 67 (72) 42 ~ 68 (73) 42 ~ 69 (74) 44 ~ 72 (77)	6.0 ~ 16.0 6.0 6.1 ~ 9.0 9.1 ~ 12.0 12.1 ~ 16.0	33,660	FDC-16 OH or C
3056 25□□□000	KHB-25EC2	25	36	44	35	80	0.4	3MPa	KH-25EC-P	00022 03022 04022 05022 06022 08022	0 3.0 4.0 5.0 6.0 8.0	43 ~ 79 47 ~ 82 49 ~ 83 49 ~ 84 54 ~ 90 54 ~ 90	6.0 ~ 22.0 6.0 6.1 ~ 9.0 9.1 ~ 12.0 12.1 ~ 16.0 16.1 ~ 22.0	38,250	FDC-22 OH or C
3056 26□□□000	KHB-26EC2	26	36	44	35	80	0.4	3MPa	KH-26EC-P						
3056 28□□□000	KHB-28EC2	28	36	47	35	85	0.5	3MPa	KH-28EC-P						
3056 30□□□000	KHB-30EC2	30	36	47	35	85	0.6	3MPa	KH-30EC-P						
3056 32□□□000	KHB-32EC2	32	46	51	40	100	0.7	3MPa	KH-32EC-P						
3056 35□□□000	KHB-35EC2	35	46	55	40	100	0.8	3MPa	KH-35EC-P						
3056 36□□□000	KHB-36EC2	36	46	55	40	100	0.9	3MPa	KH-36EC-P						

- L3の()は、KHB-28EC2、KHB-30EC2 選定時の最大寸法です。
- クーラントピン、コレット、スパナは別途ご注文下さい。
- L3 寸法調整は、アジャスタブルピンレンチ (別売) でクーラントキャップを取り外して行って下さい。
- プリセットドライバは、刃物のタング巾に合わせて選定して下さい。(P. 461)
- スピンドル形状についてはP. 462をご参照ください。

L3 in bracket stands for KHB-28EC1 KHB-30EC1.
Coolant pin, collet and spanner are sold separately.
After removing coolant cap by adjustable pin wrench(option), L3 dimension can be adjusted.
Please select preset driver according to tang size of cutting tool. (P. 461)
Refer to P. 462 for spindle dimension.

ご注文例 Ordering Example

ホルダボディ Holder Body **KHB-20EC2** / **04009**
ホルダサイズ(低圧用) Holder size (Low coolant pressure type) プリセットドライバNo. Preset driver No.

プリセットドライバ選定について

- 刃物のタング巾に合わせて選定してください。
- タングなし刃物の場合は、B寸法が0のプリセットドライバを選定してください。

コレット選定について

- コレット内径サイズのバリエーションは0.1mm間隔です。(縮み代0.1mm)

About preset driver selection

- Please select a preset driver according to the tang size of the cutting tool.
- For a cutting tool without a tongue, the "B" dimension of the preset driver must be 0.

About collet selection

- Collet I.D. variation is 0.1 mm. Collets collapse by 0.1 mm.

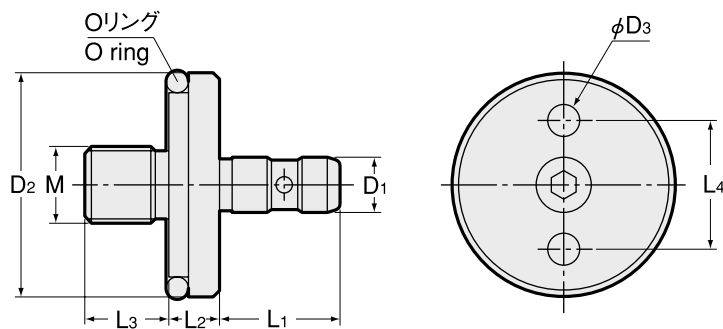
プリセットドライバ Preset driver	コレット Collet	スパナ Spanner	クーラントピン Coolant Pin
P. 461	P. 093 ~ P. 094	P. 098	P. 456

アジャスタブルピンレンチ (別売) adjustable pin wrench(option)

商品コード Code	型式 Model	ホルダサイズ Holder Size
0150 09300001	GWA1	KHB14 ~ KHB30
0150 09300040	GWA40	KHB32 ~ KHB36

- BT
- AHO-A
- HSK-A/E/F/C
- HSK-T
- C
- UTS
- ST
- 専用機
- 関連機器
- アクセサリ

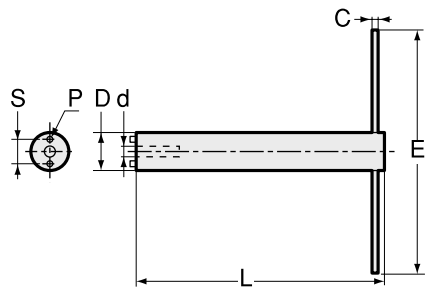
クーラントピン Coolant pin



商品コード Code	型式 Model	D1	D2	D3	L1	L2	L3	L4	kg	M	O ring	—
3055 00001402	KH-14EC-P	5.7	13.9	3.5	15	8	13	9.6	0.01	M8 P=1	P-10A 1-B	4,120
3055 00001602	KH-16EC-P	5.7	15.9	3.5	15	8	13	11	0.02	M8 P=1	P-12 1-B	4,120
3055 00001902	KH-19EC-P	5.7	18.9	3.5	15	8	13	11	0.03	M8 P=1	P-15 1-B	4,120
3055 00002002	KH-20EC-P	5.7	19.9	3.5	15	8	13	11	0.03	M8 P=1	P-16 1-B	4,120
3055 00002202	KH-22EC-P	7.6	21.9	5.5	16.5	8	13	15.4	0.03	M10 P=1	P-18 1-B	4,120
3055 00002402	KH-24EC-P	7.6	23.9	5.5	16.5	8	13	15.4	0.04	M10 P=1	P-20 1-B	4,120
3055 00002502	KH-25EC-P	8.6	24.9	5.5	19	8	13	17	0.04	M12 P=1	P-21 1-B	4,120
3055 00002602	KH-26EC-P	8.6	25.9	5.5	19	8	13	17	0.04	M12 P=1	P-22 1-B	4,120
3055 00002802	KH-28EC-P	8.6	27.9	5.5	19	8	13	17	0.05	M12 P=1	P-22A 1-B	4,120
3055 00003002	KH-30EC-P	8.6	29.9	5.5	19	8	13	17	0.05	M12 P=1	P-24 1-B	4,120
3055 00003202	KH-32EC-P	8.6	31.9	5.5	19	8	13	20	0.06	M12 P=1	P-26 1-B	4,700
3055 00003502	KH-35EC-P	8.6	34.9	5.5	19	8	13	20	0.06	M12 P=1	P-29 1-B	4,700
3055 00003602	KH-36EC-P	8.6	35.9	5.5	19	8	13	20	0.06	M12 P=1	P-30 1-B	4,700

- スプレッドホルダー
Stub Holder
- タッピングチャック
Tapping Chuck
- タップアダプター
Tap Adapter
- ドリリングチャック
Drilling Chuck
- アダプタ
Adjustable Adapter
- エンドミルチャック
Endmill Chuck
- ストレートドリルチャック
Straight Drill Chuck
- フローティングホルダー
Floating Holder

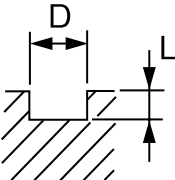
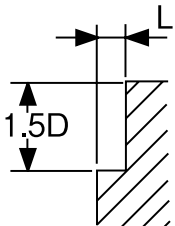
クーラントピンレンチ Coolant pin wrench



型式 Model	クーラントピン Coolant pin	d	D	S	P	L	C	E	kg	—
HDMC -14G	KH-14EC-P	6	13.5	9.6	3	120	6	120		5,280
-16G	KH-16EC-P KH-19EC-P KH-20EC-P	6	15.5	11	3	140	6	120		5,390
-22G	KH-22EC-P KH-24EC-P	8	21.5	15.4	5	160	10	160	0.5	6,270
-25G	KH-25EC-P KH-26EC-P KH-28EC-P KH-30EC-P	9	24.5	17	5	180	10	160	0.7	7,040
-32G	KH-32EC-P KH-35EC-P KH-36EC-P	9	31.5	20	5	200	12	200	1.4	8,030

クーラントピンの取付け、取外しには、クーラントピンレンチが必要になります。
Coolant pin wrench is necessary to replace coolant pin.

スタブホルダ KH-E エンドミル加工能力目安 Stub Holder KH-E Endmilling Guidelines

加工形状 Shape	材質 Material	刃具径 Cutter's dia	回転数 Rotation (min-1)	送り Feed (mm/min)	L Max. 加工量 Max. cutting length L			
					KH16E	KH22E	KH26E	KH35E
	アルミ (AC4C) Aluminum	φ 6	4,000	387	1D	1D	—	—
		φ 12	3,150	400	—	1D	1D	—
		φ 16	2,000	345	—	—	0.75D	0.75D
		φ 20	1,000	315	—	—	—	0.5D
	鋳鉄 (FC25) Cast Iron	φ 6	2,240	150	0.75D	1D	—	—
		φ 12	1,000	190	—	0.75D	0.75D	—
		φ 16	800	170	—	—	1D	0.75D
		φ 20	630	160	—	—	—	0.5D
	鋼 (S45C) Steel	φ 6	1,000	48	1D	1D	—	—
		φ 12	450	60	—	0.75D	1D	—
		φ 16	355	60	—	—	0.5D	0.5D
		φ 20	280	56	—	—	—	0.5D
	アルミ (AC4C) Aluminum	φ 6	9,000	1,000	0.3D	0.3D	—	—
		φ 12	4,000	1,180	—	0.3D	0.3D	—
		φ 16	3,150	1,060	—	—	0.3D	0.2D
		φ 20	2,500	1,000	—	—	—	0.1D
	鋳鉄 (FC25) Cast Iron	φ 6	2,650	355	0.1D	0.1D	—	—
		φ 12	1,180	450	—	0.2D	0.2D	—
		φ 16	950	400	—	—	0.2D	0.1D
		φ 20	750	375	—	—	—	0.1D
	鋼 (S45C) Steel	φ 6	1,320	125	0.2D	0.2D	—	—
		φ 12	600	160	—	0.2D	0.2D	—
		φ 16	470	160	—	—	0.2D	0.1D
		φ 20	375	150	—	—	—	0.1D

BT
AHO-A
HSK-A/E/F/C
HSK-T
C
UTS
ST
専用機
関連機器
プシュ・メントリ
Stub Holder
タッピングチャック
Tap Adapter
タッピングアダプタ
ドリリングチャック
Adjustable Adapter
アダプタ
エンドミルチャック
Straight Drill Chuck
ストレートドリルチャック
フローティングホルダ
Floating Holder